

Cork Granules

Granulato in sughero biondo per massetti a secco, adatti ad ambienti umidi

Beton  Wood

Granulato in sughero biondo per case in bioedilizia



| DESCRIZIONE

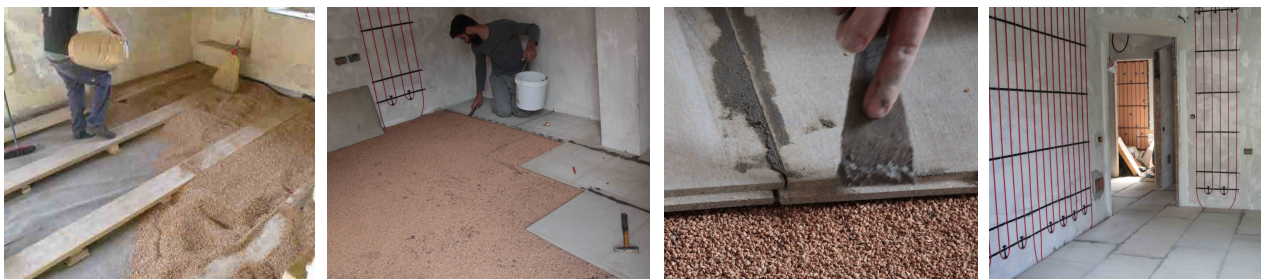
Cork Granules è un granulato isolante e livellante completamente naturale, prodotto semplicemente con la frantumazione del sughero biondo: non ci sono additivi. E' caratterizzato da ottimi valori di isolamento termico e di traspirabilità proprie del sughero naturale, che riducono la formazione di muffe e di umidità rispetto ai prodotti tradizionali; altra caratteristica propria del sughero è quella di garantire un ottimo abbattimento acustico, rendendolo un prodotto ideale per la realizzazione di pavimenti anticalpestio dei solai interpiano.

I granuli in sughero biondo CorkGranules sono ideali per la realizzazione di massetti a secco isolanti ed ecologici, tra il solaio ed il massetto: soluzione che, oltre a garantire il necessario isolamento termoacustico richiesto dalle nuove normative e la regolazione igrometrica con materiali salubri, assolve anche alle primarie funzioni di:

- assorbire gli errori di planarità con la possibilità, all'occorrenza, di portare alla quota prestabilita la superficie dello strato di rivestimento;
- inglobare e proteggere le tubazioni degli impianti elettrici ed idrosanitari sottopavimento, con spessori regolabili e adatti a formare un piano di posa;
- favorire l'elasticità alla compressione e alla flessione e ripartire i carichi concentrati sullo strato di rivestimento e trasmessi alla struttura portante;

La posa in opera è strettamente legata al tipo di utilizzo del pannello a seconda del quale sarà opportuno adottare il metodo di applicazione più idoneo.

Per maggiori informazioni sull'uso e la posa in opera, siamo a vostra disposizione su www.pannellosughero.com



FORMATI DISPONIBILI

Granulometria	Granulato in sughero sfuso 8 sacchi per m ²
	3/12 mm
	3/5 mm

VOCE DI CAPITOLATO

Il granulato è realizzato con sughero biondo naturale compresso.

Il materiale è caratterizzato dalle seguenti caratteristiche termodinamiche: densità 200 Kg/m³, coefficiente di conduttività termica $\lambda = 0,037$ W/mK, calore specifico $c = 1674$ J/Kg K, coefficiente di resistenza alla penetrazione del vapore $\mu = 10 \div 13$ e classe di reazione al fuoco 2, secondo la Circ. Min. Interno 14/09/1961, n. 91. Le granulometrie possono essere 3/12 mm e 3/5 mm.

CERTIFICAZIONI

Il granulato in sughero biondo CorkGranules soddisfa i requisiti stabiliti per il rilascio dell'Attestato di Conformità ai criteri di Compatibilità Ambientale (CCA).

CARATTERISTICHE Cork Granules

La scelta della tecnologia applicativa e il mantenimento nel tempo delle prestazioni iniziali del massetto in granulato CorkGranules rappresentano la vera sfida da affrontare durante l'analisi progettuale. Il sughero biondo utilizzato soddisfa precise caratteristiche:

- l'estrema elasticità e stabilità, indispensabile per la sopportazione delle sollecitazioni interne innescate dalla configurazione degli strati che compongono il sistema di pavimentazione;
- la leggerezza, assicurata da una bassa densità per non sovraccaricare la struttura;
- le proprietà d'isolamento acustico per smorzare i rumori molesti di calpestio o di impatto e d'isolamento termico per limitare le dispersioni e riequilibrare la temperatura superficiale del pavimento con quella dell'aria, che possono arrivare a differire di soli 2°C;
- la permeabilità al vapore, grazie alla quale l'umidità assorbita dall'aria (mai più dell'8-10%) viene costantemente espulsa lasciando inalterato il prodotto ed evitando squilibri termici nell'ambiente.

CARATTERISTICHE TECNICHE Cork Granules

Esente da impurità, da utilizzarsi per isolamento termo-acustico, l'alleggerimento ed il riempimento di intercapedini, massetti a secco, nei sottotetti, ecc.

Confezione di sacchi dalla capacità di 125 litri cadauno.

Per 1 m³ sono necessari 8 sacchi di granulato in sughero biondo Cork Granules

Densità ρ [kg / m ³]	200
Reazione al fuoco secondo EN 13501-1	Classe 2 autoestinguente
Coefficiente di conduttività termica λ_D [W / (m * K)]	0,037
Calore specifico c [J / (kg * K)]	1.674
Resistenza alla diffusione di vapore μ	10 ÷ 13
Resistenza a compressione σ [Kg / c m ²]	25

APPLICAZIONI Cork Granules

- massetti a secco
- isolamento di sottotetti
- isolamento su solai e tetti in precendenza
- isolamento di coperture piane
- riempimento ed alleggerimenti termoisolanti

BETONWOOD Srl

Sede:
Via Falcone e Borsellino, 58
I-50013 Campi Bisenzio (FI)

T: +39 055 8953144
F: +39 055 4640609

info@betonwood.com
www.betonwood.com

CRKG - IR.18.03